



Instalace a použití nerezového odtahu spalin

Montáž spalinových systémů z nerezové oceli SPG / SPGV / SP

Nerezový systém Roccheggiani slouží pro odvod spalin od všech typů spotřebičů na plynná, pevná a olejová paliva. Jednovrstvý nerezový systém odkouření je tvořen potrubí, tvarovkami a příslušenstvím s tloušťkou stěny 0,6mm. Systém je vyroben z nerezové oceli AISI 316L (1.4404) s lesklou úpravou stěny BA a podélným svařováním pomocí automatického laserového TIG systému. Spojování jednotlivých prvků je provedeno hrdlovými spoji a těsněním (u přetlakových systémů je nutno použít objímku). Kompletní nerezová sestava je odolná vůči vlhkosti a umožňuje použití i v provozech kde je vlhké prostředí. Systémové prvky lze kombinovat s flexibilním systémem FLEX.

Installation, use and maintenance

Installation of SPG/SPGV/SP stainless steel rigid single wall series

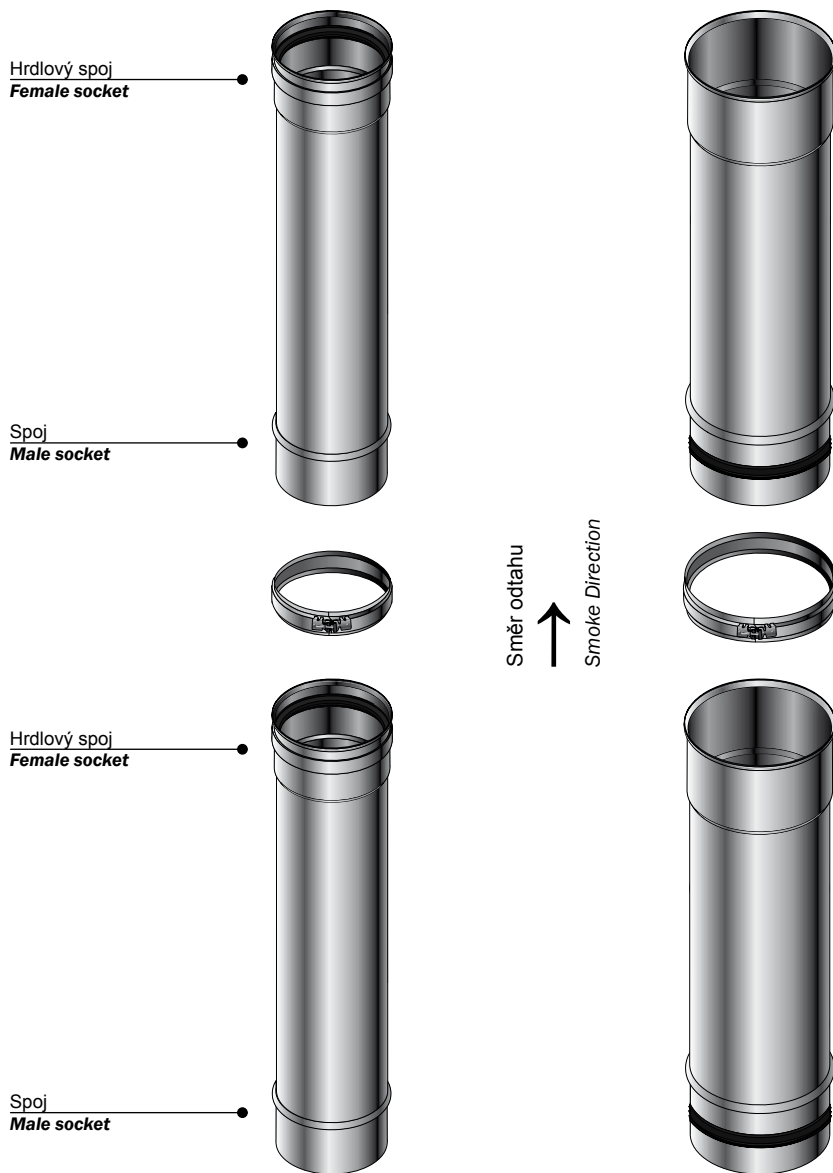
The installation of the flue begins by fixing the first support of chimney system to the floor or to the wall, which, in case of a floor bearing is the "base with side condensate drain", and in case of wall bearing is the "chimney support". For fixing the supports and brackets, dowels/threaded rods/bolts with diameter 8 mm are needed (excluded from the supply). For installations with wall bearing, the flue is made up, from the bottom upwards, of a condensate collector, an inspection element, a chimney support, a tee piece for the connection with the connecting flue pipe, and linear elements one upon the other to reach the fixed height; finally the end-piece has to be placed. All elements use a fast coupling system with "tongue and groove joint" and can be locked with their joint clamps, provided separately on request, to ensure the stability of the sockets under mechanical stress. **The flue system is anyway to be held up by a base or a wall support and each element is to be placed with its male socket down-wards to avoid condensate discharge** (see detail of joint at page 69). In case of flues serving condensation heat generators **you must not install completely horizontal lengths, in order to avoid stagnation of condensation**. In this case it is always necessary to ensure to the flue a minimum slope of 3%; to guarantee this minimum slope Roccheggiani supplies suitable elements, such as the 87° tee and the 87° bend. The table of page 69 shows data relating to the weight which each chimney support

(codes SPG 517, SP 119) can bear, expressed as static heights of chimney sections (A values of the tables).

In case of the use of **collective flues**, manufactured in compliance with UNI 10641 and UNI 7129-3 standards and fit for conveying into atmosphere the exhausts of more than one type-C boilers with nominal heat capacity not higher than 35 kW each, they must meet the following requirements:

- be connected to one boiler only per storey, in compliance with UNI 10641;
- be connected, maximum to:
 - n° 8 boilers, if there is a compensation opening or duct;
 - n° 6 boilers, if there is no compensation opening or duct;
- have a mainly vertical course and have no narrowing at all along its whole length;
- have no more than two direction changes (angle not bigger than 45°);
- have a minimum height of 2 m between the exhaust duct of the last boiler and the end-piece outlet;
- have a hole, at its bottom, to check pressure, and, in the final segment, in an easily accessible position, a hole to check inside pressure and temperature;
- have, below the first connection (the lower one) to the boiler, a height of at least three times the inside diameter, being anyway 500 mm its minimum, to be used as a collection room provided with an

inspection opening. The connection between the single boilers and the collective flue can be carried out with a tee having a reduced side section. Boilers **dissimilar to one another cannot be connected to the same collective flue**; in fact boilers must be of the same type, fuelled with the same fuels, having the same nominal heat capacity (or differing by 30% maximum), the same combustion conditions (depending on the presence or the absence of a fan in the combustion circuit) and the same conditions for the combustion products discharge (depending on the temperature of the combustion products). Therefore we can conclude that **type-C boilers with forced draught and condensation type-C boilers cannot be connected to the same collective flue, at the same time**. The maintenance of the flue consists in periodical inspections of its condition, including visual inspection, controls of the joints between elements, checks of the chimney wall state and integrity, the cleaning and removing of possible deposit on the wall itself (the cleaning of the inner wall must be done with materials which do not alter the stain-less steel characteristics, e.g. nylon brushes), the draining away of acid condensate or rain water through the provided drain, the removing of possible solid materials which can thwart the correct discharge of the condensate through the drain. It's possible to check periodically the flue condition through the inspection elements.



Těsnění potrubí typ 1
Type 1 Joint

Těsnění potrubí typ 2
Type 2 Joint

Detail kloubů pro sérii SPG s jednoduchou stěnou se zásuvkou do zásuvky směrem nahoru a zásuvkou pro zástrčku dolů, aby se zabránilo výdechu kondenzátu.

Těsnění typu 1:

Hrdlo potrubí a silikonové těsnění umístěné v hrdlu pro průměry od Ø 80 mm do Ø 200 mm (s výjimkou průměru 160 mm)

Těsnění typu 2:

Hrdlo potrubí a silikonové těsnění umístěné na potrubí pro průměry větších než Ø 200 mm a pro Ø 160 mm

Detail of joints for SPG single wall series with female socket upwards and male socket downwards to avoid condensate discharge.

Type 1 joint:
gasket seat and silicone gasket positioned on female socket for diameters from ϕ 80 mm to ϕ 200 mm (except for diameter ϕ 160 mm)

Type 2 joint:
gasket seat and silicone gasket positioned on male socket for diameters bigger than ϕ 200 mm and for ϕ 160 mm

Průměr/ Diameter (mm)	A (m)
80	50
100	48
120	48
130	46
140	45
150	45
160	44
180	42
200	40
220	38
250	35
300	30
350	27
400	25

Série jednoúrovňové SPG s těsněním z nerezové oceli AISI 316L - technický list

Výrobní charakteristiky

Jednoduché kruhové modulární prvky

- Materiál na stěny: nerezová ocel AISI 316L (1.4404) s lesklou úpravou BA
- Podélné svařování pomocí automatického laserového TIG postupu
- Rychloupínací systém s "jazykem a drážkou"; kloubová svorka je dodávána na vyžádání
- Těsnicí silikonové těsnění dodávané se všemi nerezovými prvky pro systém pracující s pozitivním tlakem P1; těsnění se aplikuje do hrdla pro průměry do Ø 200 mm (s výjimkou průměru Ø 160 mm), zatímco pro větší průměry a pro Ø 160 mm je

těsnění je umístěno na hrdle; silikonové těsnění musí být odebráno pro použití kouřovodu při vysoké teplotě (max. 600°C) a pod podtlakem N1.

Dostupné průměry od Ø 80 mm do Ø 400 mm

Tloušťka stěny podle tabulky na další straně

Aplikace

Vypouštěč spalin pod kladným tlakem P1 (se silikonovým těsněním) nebo pod N1 podtlakem (bez silikonového těsnění)

Systém je vhodný pro vypouštění spalin z kondenzačních kotlů.

Tlak / teplotní odolnost

Při pozitivním tlaku P1 (s těsněním) max. 200 °C

- Při podtlaku N1 (bez těsnění) max. 600 °C

Paliva

- Plyn a kapalná paliva pro suchou / mokrou práci
- Tuhá paliva pro práci v suchu

Certifikáty

- CE, TÜV, VKF-AEAI

13. SPG single wall series with gasket made of AISI 316L stainless steel - technical sheet

Manufacturing characteristics

- Single wall circular modular elements
- **Wall material:** AISI 316L (1.4404) stainless steel with BA glossy finish
- **Longitudinal seam welding** by auto-matic laser and TIG procedures
- **Fast coupling system** with "tongue and groove joint"; the joint clamp is supplied on request; each element has to be placed with its male socket downwards to avoid condensate discharge
- **Triple lip silicone gasket** supplied with all current elements, for system working under P1 positive pressure; the gasket is applied on female socket for diameters up to Ø 200 mm (except for diameter Ø 160 mm), while for bigger diameters and for Ø 160 mm the

gasket is placed on male socket; the silicone gasket has to be taken off to use the flue at high temperature (max 600 °C) and under N1 negative pressure

- **Available diameters** from Ø 80 mm to Ø 400 mm

- **Wall thickness** according to the table at page 79

Applications

- Fumes discharge under P1 positive pressure (with silicone gasket) or under N1 negative pressure (without silicone gasket)
- Discharge of ventilation products
- The system is fit for discharge of fumes coming from condensation boilers

Pressure level / operation temperature

- With **P1** positive pressure (with gasket), **200 °C** max

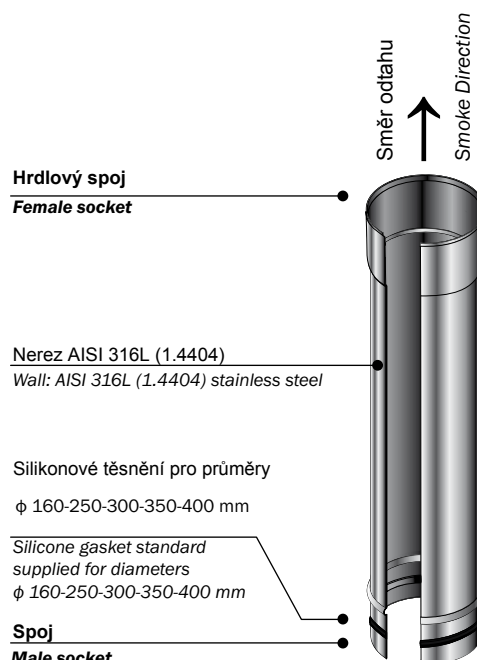
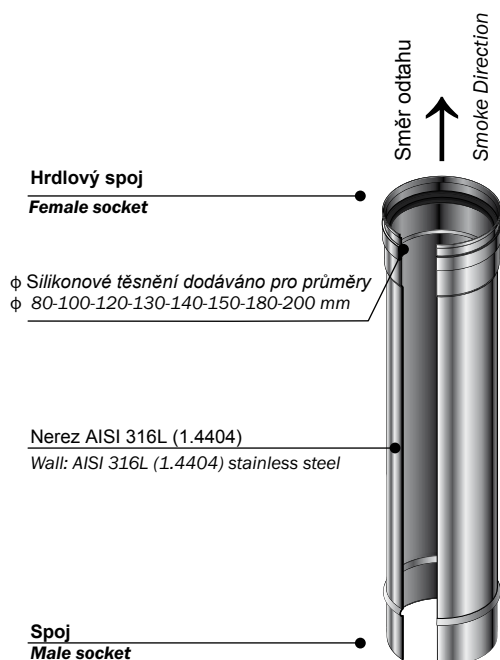
- With **N1** negative pressure (without gasket), **600 °C** max

Fuels

- Gas and liquid fuels for dry/wet working
- Solid fuels for dry working

Certifications

- CE, TÜV, VKF-AEAI



Označení výrobku série SPG

- Funkce při tlaku P1 (s těsněním):

Komínový systém EN 1856-1

T200 P1 W V2 L50050 O60 pro dimenze do 300 mm

T200 P1 W V2 L50050 O90 pro dimenze od 301 do 400 mm

Certifikát N° 0036 CPD 9811 007

EN 1856-2

T200 P1 W V2 L50050 O

Certifikát N° 0036 CPD 9811 008

EN 1856-2

T200 P1 W V2 L50050 O60 M

Certifikát N° 0036 CPD 9811 009

- Práce s podtlakem N1 (bez těsnění): EN 1856-1

Komínový systém

T250 N1 W V2 L50050 O60 pro dimenze do 300 mm

T250 N1 W V2 L50050 O90 pro dimenze od 301 do 400 mm

Certifikát N° 0036 CPD 9811 007

EN 1856-2

T600 N1 W V2 L50050 G

Certifikát N° 0036 CPD 9811 008

EN 1856-2 Připojení kouřovodu

T600 N1 W V2 L50050 G375 NM pro průměr do 120 mm

T600 N1 W V2 L50050 G390 NM pro průměr 130 mm

T600 N1 W V2 L50050 G420 NM pro průměr 140 mm

T600 N1 W V2 L50050 G450 NM pro průměr 150 mm

T600 N1 W V2 L50050 G480 NM pro průměr 160 mm

T600 N1 W V2 L50050 G540 NM pro průměr 180 mm

T600 N1 W V2 L50050 G600 M pro průměr 199 mm

Certifikát N° 0036 CPD 9811 009

Product designation of SPG series

- Working with **P1 positive pressure** (with gasket):

EN 1856-1 Chimney system

T200 P1 W V2 L50050 O60 for diameters up to 300 mm

T200 P1 W V2 L50050 O90 for diameters from 301 to 400 mm

Certificate N° 0036 CPD 9811 007

EN 1856-2 Liner

T200 P1 W V2 L50050 O

Certificate N° 0036 CPD 9811 008

EN 1856-2 Connecting flue pipe

T200 P1 W V2 L50050 O60 M

Certificate N° 0036 CPD 9811 009

- Working with **N1 negative pressure** (without gasket):

EN 1856-1 Chimney system

T250 N1 W V2 L50050 O60 for diameters up to 300 mm

T250 N1 W V2 L50050 O90 for diameters from 301 to 400 mm

Certificate N° 0036 CPD 9811 007

EN 1856-2 Liner

T600 N1 W V2 L50050 G

Certificate N° 0036 CPD 9811 008

EN 1856-2

T600 N1 W V2 L50050 G375 NM for diameters up to 120 mm

T600 N1 W V2 L50050 G390 NM for diameter 130 mm

T600 N1 W V2 L50050 G420 NM for diameter 140 mm

T600 N1 W V2 L50050 G450 NM for diameter 150 mm

T600 N1 W V2 L50050 G480 NM for diameter 160 mm

T600 N1 W V2 L50050 G540 NM for diameter 180 mm

T600 N1 W V2 L50050 G600 M for diameters bigger than 199 mm

Certificate N° 0036 CPD 9811 009

Označení výrobku řady SPG izolované CLAX tloušťkou 20 mm

- Práce s kladným tlakem P1 (s těsněním):

EN 1856-1 komínový systém

T200 P1 W V2 L50050 O50 for diameters up to 300 mm

T200 P1 W V2 L50050 O75 for diameters from 301 to 400 mm

Certificate N° 0036 CPD 9811 016

- Práce se záporným tlakem N1 (s těsněním): EN

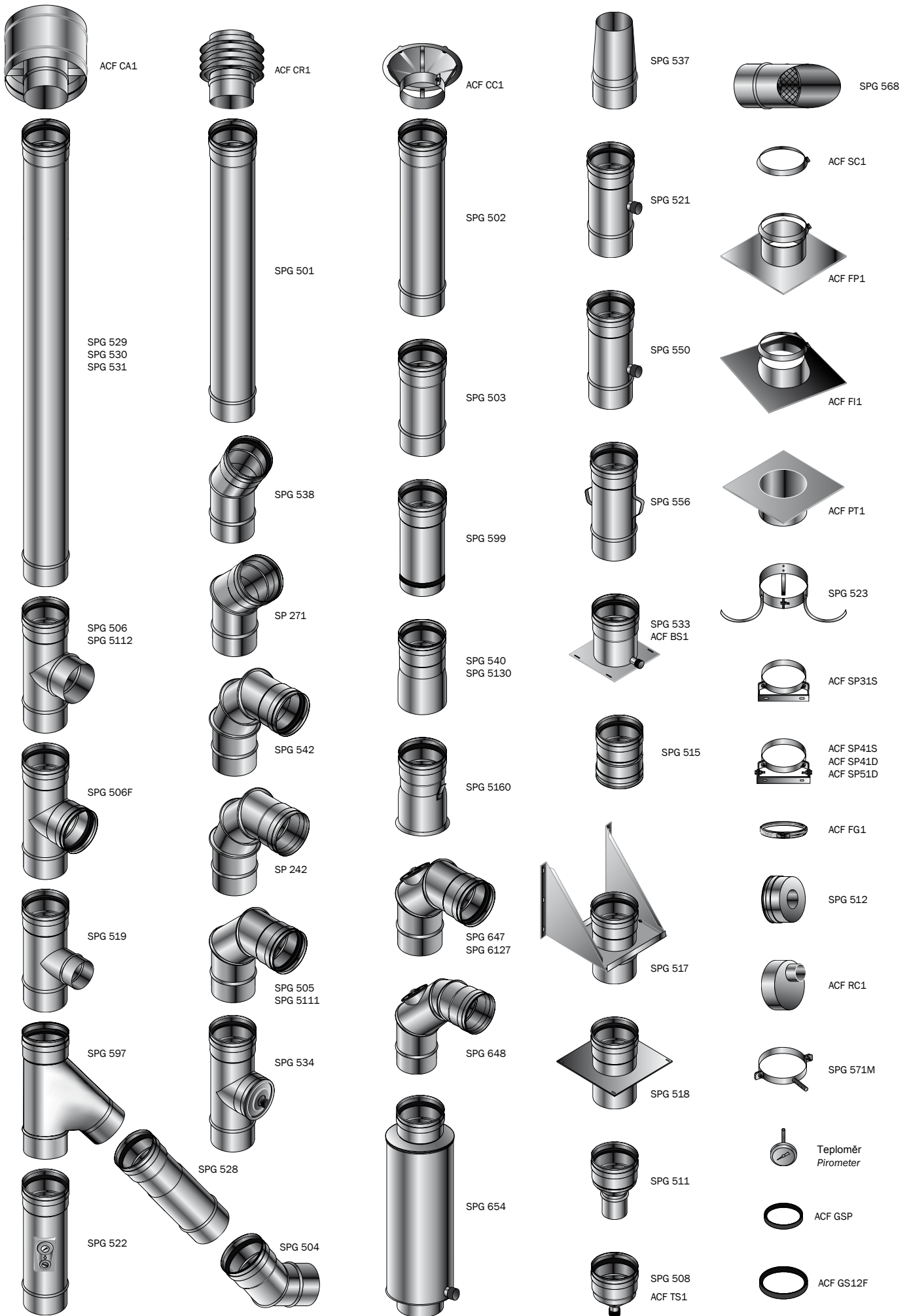
1856-1 komínový systém

T600 N1 W V2 L50050 G50 for diameters up to 300 mm

T600 N1 W V2 L50050 G75 for diameters from 301 to 400 mm

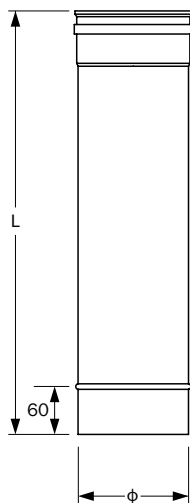
Certificate N° 0036 CPD 9811 016

Serie SPG / SPG series	
Průměr / Diameter Φ (mm)	Tloušťka / Thickness (mm)
80	0,5
100	0,5
120	0,5
130	0,5
140	0,5
150	0,5
160	0,5
180	0,5
200	0,5
250	0,5
300	0,5
350	0,5
400	0,5



SPG 529-530-531-501-502-503

Prodloužení / *Straight element*



Průměr Diameter Φ (mm)	SPG 529 L=5000 (mm)	SPG 530 L=3000 (mm)	SPG 531 L=2000 (mm)	SPG 501 L=1000 (mm)	SPG 502 L=500 (mm)	SPG 503 L=250 (mm)
80	x	x	x	x	x	x
100	x	x	x	x	x	x
120	-	x	x	x	x	x
130	-	x	x	x	x	x
140	-	x	x	x	x	x
150	-	x	x	x	x	x
160	-	-	-	x	x	x
180	-	-	x	x	x	x
200	-	-	x	x	x	x
250	-	-	-	x	x	x
300	-	-	-	x	x	x
350	-	-	-	x	x	x
400	-	-	-	x	x	x

SPG 529 L = 5000 mm

SPG 530 L = 3000 mm

SPG 531 L = 2000 mm

SPG 501 L = 1000 mm

SPG 502 L = 500 mm

SPG 503 L = 250 mm

x : dostupné / available

- : nedostupné / not available

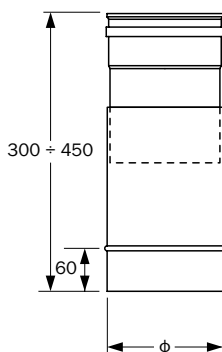
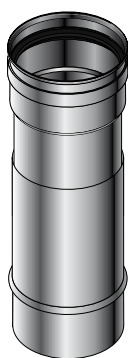
Hlavním komponentem pro odtah spalin je prodloužení. Uvedenou délku a průměr lze dodat. Jednotlivé kódy prodloužení se získají přidáním požadovaného průměru. Například: potřebuji 1m potrubí o průměru 80mm = kód: SPG501080

Main component of the flue, available with the above indicated length.

The complete code of the article is obtained adding the chosen Φ diameter to the code shown.

SPG 528

Nastavitelné prodloužení 300 - 450 mm / *Adjustable element 300÷450 mm*



Průměr / Diameter Φ (mm)
80
100
120
130
140
150
160
180
200
250
300
350
400

Regulovatelné prodloužení se používá, tam kde není možno předem určit přesnou délku připojení. Standardní instalace není možná ve svislé poloze, tento komponent nesmí podporovat žádné tlakové zatížení.

To be used when it is not possible to determine in advance the exact connection measure. Standard installation not in vertical position; it must not support any compressive load.

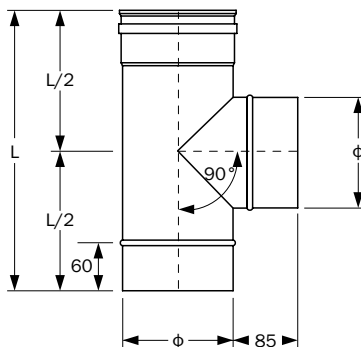
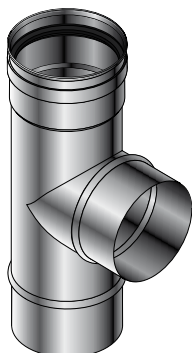
The complete code of the article is obtained adding the chosen Φ diameter to the code shown.

Kód produktu: SPG528 + průměr potrubí 80 - 400 mm

Například pro průměr 80 mm = SPG528080

SPG 506

T - kus 90° / 90° tee



Průměr / Diameter Φ (mm)	L (mm)
80	245
100	265
120	295
130	305
140	305
150	325
160	325
180	355
200	400
250	450
300	500
350	550
400	600

Spojovací prvek T-kus mezi kouřovodem a připojovacím kouřovodem s 90° odbočením. Získává se vytlačováním a zaručuje velmi dobrou těsnost.

Kód produktu: SPG506 + průměr potrubí 80 - 400 mm

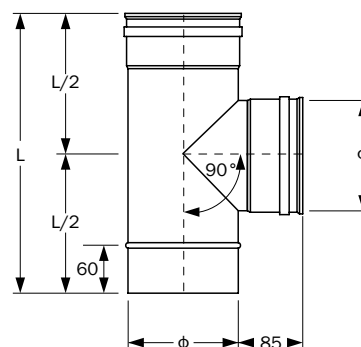
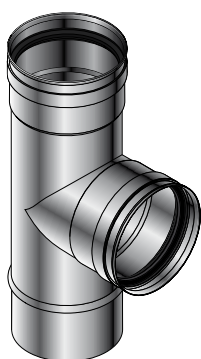
Například pro průměr 80 mm = SPG506080

Connecting element between flue and connecting flue pipe with 90° male side connection. It is obtained through extrusion and it guarantees a very good tightness.

The complete code of the article is obtained adding the chosen Φ diameter to the code shown.

SPG 506F

T - kus 90° s odbočkou a hrdlem / 90° tee with female side connection



Průměr / Diameter Φ (mm)	L (mm)
80	245
100	265
120	295
130	305
140	305
150	325

Spojovací prvek T-kus mezi kouřovodem a připojovacím kouřovodem s 90° odbočením a hrdlem. Získává se vytlačováním a zaručuje velmi dobrou těsnost.

Kód produktu: SPG506c + průměr potrubí 80 - 400 mm

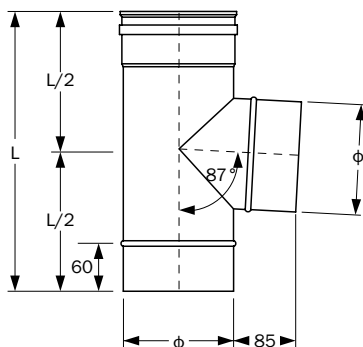
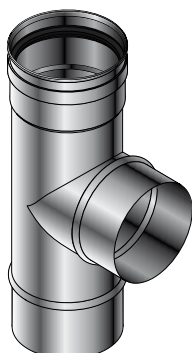
Například pro průměr 80 mm = SPG506F080

Connecting element between flue and connecting flue pipe with 90° female side connection. It is obtained through extrusion and it guarantees a very good tightness.

The complete code of the article is obtained adding the chosen Φ diameter to the code shown.

SPG 5112

T - kus 87°/ 87° tee



Průměr / Diameter Φ (mm)	L (mm)
80	245
100	265
120	295
130	305
140	305
150	325
160	325
180	355
200	400
250	450
300	500
350	550
400	600

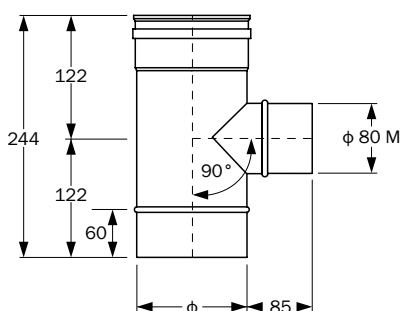
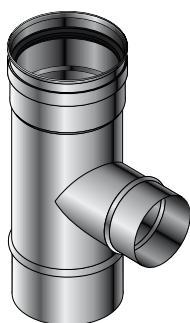
Spojovací prvek T-kus mezi kouřovodem a připojovacím kouřovodem s 87° odbočením a hrdlem. Získává se vytlačováním a zaručuje velmi dobrou těsnost.
Kód produktu: SPG5112 + průměr potrubí 80 - 400 mm
Například pro průměr 80 mm = SPG5112080

Connecting element between flue and connecting flue pipe with 87° male side connection. Used to ensure a minimum slope of 3° to the horizontal lengths of the flue, in order to avoid stagnation of condensation. It is obtained through extrusion and it guarantees a very good tightness.

The complete code of the article is obtained adding the chosen φ diameter to the code shown.

SPG 519

T - kus 90° s odbočkou 80 mm/ 90° tee with male side reduced connection (φ 80 mm)



Průměr / Diameter Φ (mm)
100
120
130
140
150
160
180
200
250
300

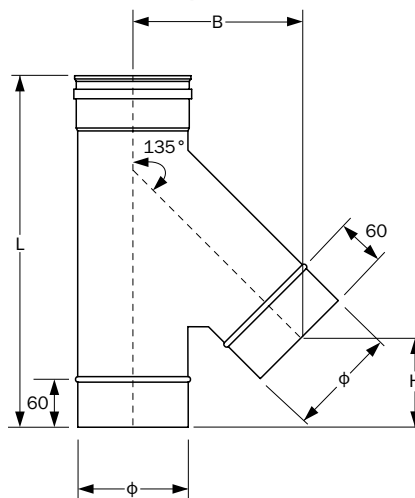
M: Hrdlo / Male

Připojovací prvek mezi kouřovodem a připojovacím potrubím s vnitřní stranou 90° a odbočkou se sníženým průměrem Ø 80 mm. Je vhodný pro kotlem typu C podle normy UNI 10641.
Kód produktu: SPG519 + průměr potrubí 100 - 300 mm
Například pro průměr 100 mm = SPG519100

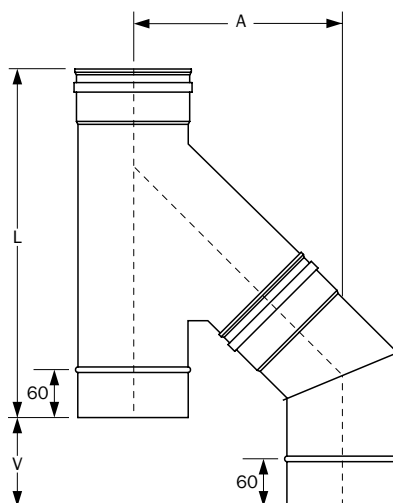
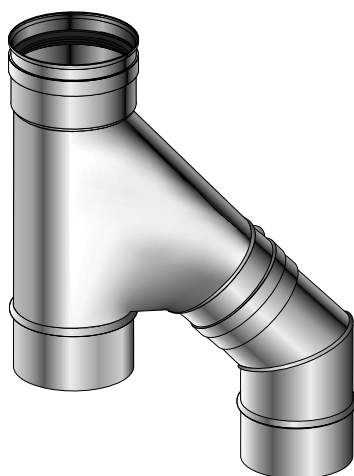
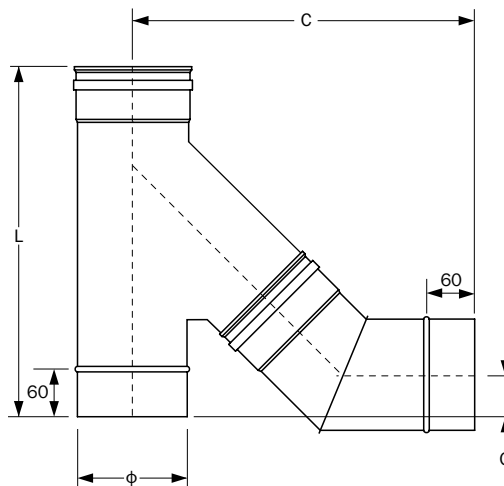
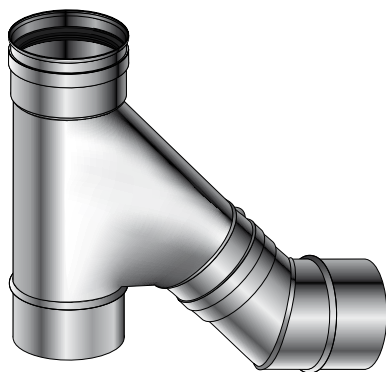
Connecting element between flue and connecting flue pipe with 90° male side reduced connection diameter φ 80 mm. It is suitable for collective flues with C-type boilers, according to UNI 10641 standard. The complete code of the article is obtained adding the chosen φ diameter to the code shown.

SPG 597

T - kus 135° / 135° tee



Průměr Diameter Φ (mm)	L (mm)	H (mm)	B (mm)
80	313	60	155
100	357	78	190
120	398	80	210
130	420	85	224
140	440	90	230
150	465	92	247
160	482	95	255
180	460	105	271
200	497	105	285
250	580	130	347
300	675	152	400
350	700	170	355
400	765	185	398



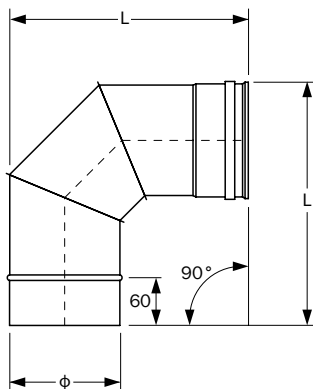
Průměr Diameter Φ (mm)	C (mm)	O (mm)	A (mm)	V (mm)
80	302	27	191	86
100	333	46	222	65
120	358	46	243	69
130	378	48	262	67
140	389	53	270	66
150	407	54	287	67
160	415	49	292	69
180	445	61	310	62
200	469	58	323	69
250	536	76	396	61
300	603	93	456	53
350	574	105	420	49
400	637	110	472	54

Spojovací prvek mezi jednotlivými spotřebiči a připojovacím potrubím. odbočka má úhel 135°. Prvek je vhodný pro použití s pozitivním tlakem P1 od průměru Φ 80 do Ø 300 mm.
Kód produktu: SPG597 + průměr potrubí 80 - 400 mm
Například pro průměr 80 mm = SPG597080

Connecting element between liner and connecting flue pipe with 135° connection. It's suitable for the use with P1 positive pressure from diameter Φ 80 to Φ 300 mm. The complete code of the article is obtained adding the chosen Φ diameter to the code shown.

SPG 505

Koleno 90°/ 90° bend



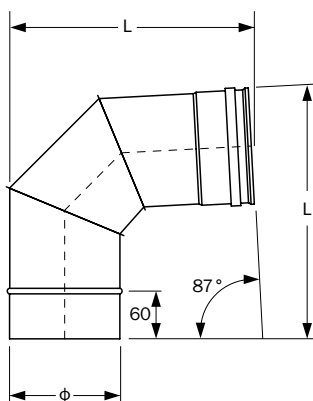
Průměr / Diameter Φ (mm)	L (mm)
80	205
100	220
120	230
130	255
140	255
150	270
160	280
180	300
200	315
250	365
300	410
350	460
400	510

Koleno se používá pro změnu směru potrubí pod úhlem 90°.
Kód produktu: SPG505 + průměr potrubí 80 - 400 mm
Například pro průměr 80 mm = SPG505080

Used to carry out 90° movements.
The complete code of the article is obtained adding the chosen Φ diameter to the code shown.

SPG 5111

Koleno 87°/ 87° bend



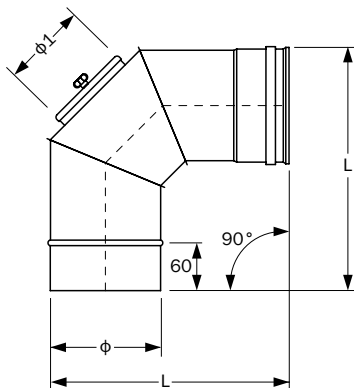
Průměr / Diameter Φ (mm)	L (mm)
80	205
100	220
120	230
130	255
140	255
150	270
160	280
180	300
200	315
250	365
300	410
350	460
400	510

Koleno se používá pro změnu směru potrubí pod úhlem 87°.
Určeno pro zajištění minimálního sklonu 3° k vodorovným délkám kouřovodu, aby nedocházelo hromadění kondenzátu.
Kód produktu: SPG5111 + průměr potrubí 80 - 400 mm
Například pro průměr 80 mm = SPG511180

Used to carry out 87° movements. Used to ensure a minimum slope of 3° to the horizontal lengths of the flue, in order to avoid stagnation of condensation. The complete code of the article is obtained adding the chosen Φ diameter to the code shown.

SPG 647

Koleno 90° s nahlížecím otvorem / 90° bend with inspection plug



Průměr Diameter Φ (mm)	Φ1 (mm)	L (mm)
80	80	245
100	80	265
120	80	285
130	130	290
140	130	280
150	130	285
160	130	290
180	130	295
200	130	325
250	130	365
300	130	410
350	130	460
400	130	510

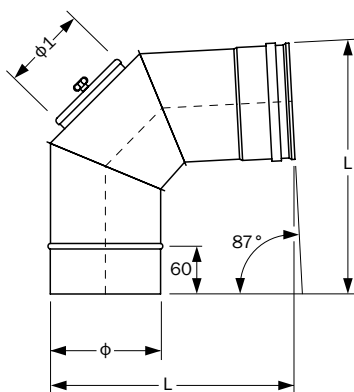
Používá se jako kontrolní prvek a umožňuje provádět změnu směru o 90°. Tloušťka stěny 0,6 mm. Prvek je standardně dodáván s kruhovou kontrolní zátkou a silikonovým těsněním zajišťujícím dokonalou tlakovou těsnost (max. teplota 200°C, tlaková třída P1). Na přání dodáváme kruhovou kontrolní zátku s kovovým těsněním pro vysokou teplotu (AC TTS článek, max. teplota 600°C, tlaková třída N1).

Kód produktu: SPG647 + průměr potrubí 80 - 400 mm
Například pro průměr 80 mm = SPG647080

It is used as an inspection element and it allows to carry out 90° movements. Wall thickness 0,6 mm. The element is supplied as standard with a circular inspection plug having a silicone gasket ensuring a perfect pressure tightness (max. temperature 200°C, P1 pressure class). On demand we supply a circular inspection plug with metallic gasket for high temperature (AC TTS article, max temperature 600°C, N1 pressure class). The complete code of the 90° bend is obtained adding the chosen Φ diameter to the code shown.

SPG 6127

Koleno 87° s nahlížecím otvorem / 87° bend with inspection plug



Průměr Diameter Φ (mm)	Φ1 (mm)	L (mm)
80	80	245
100	80	265
120	80	285
130	130	290
140	130	280
150	130	285
160	130	290
180	130	295
200	130	325
250	130	365
300	130	410
350	130	460
400	130	510

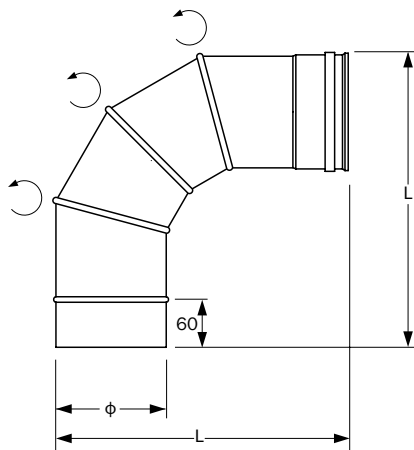
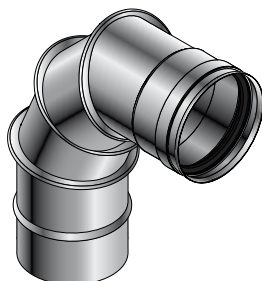
Používá se jako kontrolní prvek a umožňuje provádět změnu směru o 90°. Tloušťka stěny 0,6 mm. Prvek je standardně dodáván s kruhovou kontrolní zátkou a silikonovým těsněním zajišťujícím dokonalou tlakovou těsnost (max. teplota 200°C, tlaková třída P1). Na přání dodáváme kruhovou kontrolní zátku s kovovým těsněním pro vysokou teplotu (AC TTS článek, max. teplota 600°C, tlaková třída N1).

Kód produktu: SPG6127 + průměr potrubí 80 - 400 mm
Například pro průměr 80 mm = SPG612780

It is used as an inspection element and it allows to carry out 87° movements. Wall thickness 0,6 mm. Used to ensure a minimum slope of 3° to the horizontal lengths of the flue, in order to avoid stagnation of condensation. The element is supplied as standard with a circular inspection plug having a silicone gasket ensuring a perfect pressure tightness (max. temperature 200°C, P1 pressure class). On demand we supply a circular inspection plug with metallic gasket for high temperature (AC TTS article, max temperature 600°C, N1 pressure class). The complete code of the 90° bend is obtained adding the chosen Φ diameter to the code shown.

SPG 542

Koleno natáčecí T200 (regulace 0-90°)
T200 adjustable bend (0° ÷ 90° setting)



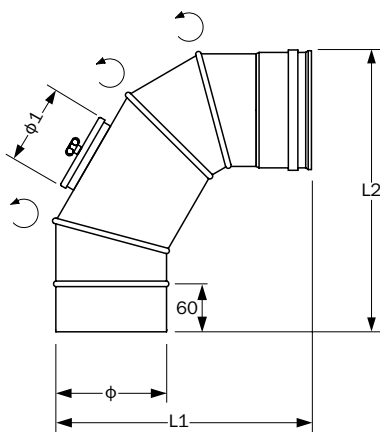
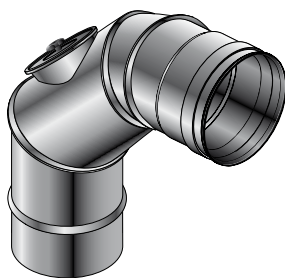
Průměr / Diameter Φ (mm)	L (mm)
80	210
100	235
120	255
130	265
140	275
150	285
160	305
180	315
200	335

Koleno s možností nastavení od 0° do 90° se silikonovými těsněními mezi sektory (max. teplota 200°C, tlaková třída P1).
Kód produktu: SPG542 + průměr potrubí 80 - 400 mm
Například pro průměr 80 mm = SPG542080

For setting from 0° to 90° with silicone gaskets between sectors (max temperature 200°C, P1 pressure class).
The complete code of the article is obtained adding the chosen Φ diameter to the code shown.

SPG 648

Koleno natáčecí T200 (regulace 0-90°) s nahlížecím otvorem
T200 adjustable bend with inspection plug (0° ÷ 90° setting)



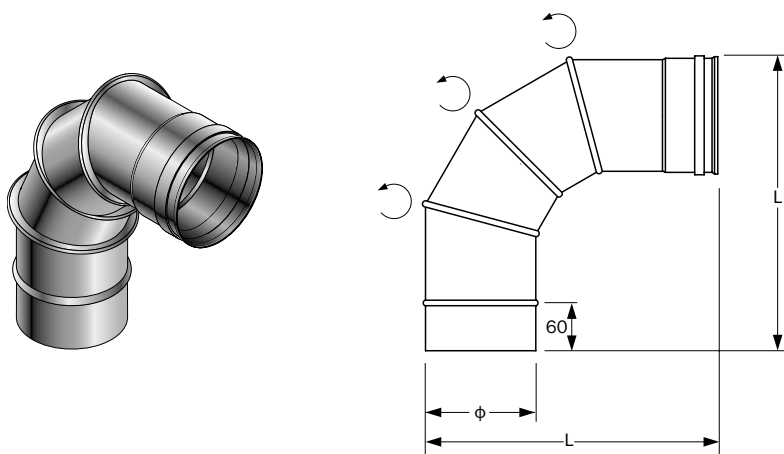
Průměr Diameter Φ (mm)	Φ1 (mm)	L1 (mm)	L2 (mm)
80	80	279	301
100	80	299	326
120	80	320	345
130	130	330	355
140	130	340	365
150	130	340	370
160	130	355	380
180	130	370	390
200	130	390	415

Koleno s kontrolním otvorem a možností nastavení od 0° do 90° se silikonovými těsněními mezi sektory (max. teplota 200°C, tlaková třída P1). Tloušťka stěny 0,6 mm. Prvek je standardně dodáván s kruhovou kontrolní zátkou se silikonovým těsněním zajišťující dokonalou tlakovou těsnost (max. teplota 200°C, tlaková třída P1).
Kód produktu: SPG648 + průměr potrubí 80 - 400 mm
Například pro průměr 80 mm = SPG648080

It is used as an inspection element and it allows the setting from 0° to 90° with silicone gaskets between sectors (max temperature 200°C, P1 pressure class). Wall thickness 0,6 mm. The element is supplied as standard with a circular inspection plug having a silicone gasket ensuring a perfect pressure tightness (max temperature 200°C, P1 pressure class). The complete code of the article is obtained adding the chosen Φ diameter to the code shown.

SP 242

Koleno natáčecí T600 (regulace 0-90°)
T600 adjustable bend (0° ÷ 90° setting)



Průměr / Diameter Φ (mm)	L (mm)
150	300
160	320
180	340
200	360
250	410
300	470

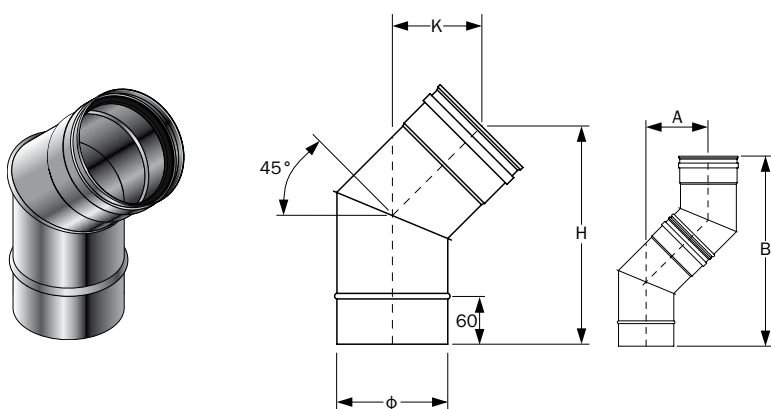
Koleno s možností nastavení úhlu od 0° do 90°. Je vhodný pouze pro použití s podtlakem N1 (max. teplota 600°C). Tloušťka stěny 0,6 mm.

Kód produktu: SP242 + průměr potrubí 150 - 300 mm
Například pro průměr 150 mm = SP242150

For settings from 0° to 90°. It is only suitable for the use with N1 negative pressure (max temperature 600°C). Wall thickness 0,6 mm. The complete code of the article is obtained adding the chosen Φ diameter to the code shown.

SPG 504

Koleno 45° / 45° bend



Průměr Diameter Φ (mm)	H (mm)	K (mm)	A (mm)	B (mm)
80	191	78	111	335
100	189	78	111	331
120	195	80	114	344
130	200	82	119	353
140	204	83	121	361
150	205	85	124	364
160	205	90	134	364
180	210	90	134	374
200	215	95	144	384
250	235	100	154	424
300	250	105	164	454
350	265	110	174	484
400	285	120	194	524

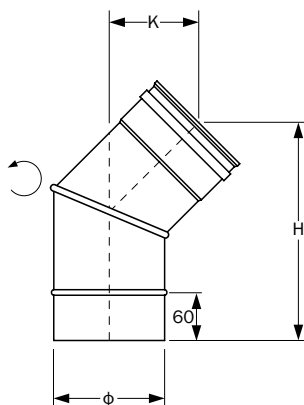
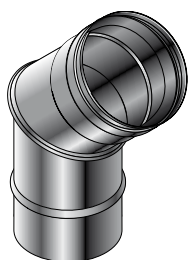
Koleno se používá pro změnu směru potrubí pod úhlem 45°. Kód produktu: SPG505 + průměr potrubí 80 - 400 mm
Například pro průměr 80 mm = SPG504080

Used to carry out 45° movements. The complete code of the article is obtained adding the chosen Φ diameter to the code shown.

SP 271

Koleno natáčecí T600 (regulace 0-45°)

T600 adjustable bend (0° ÷ 45° setting)



Diametro Diameter Φ (mm)	H (mm)	K (mm)
150	205	85
160	205	90
180	210	90
200	215	95
250	235	100
300	250	105

Koleno s možností nastavení úhlu od 0° do 45°. Je vhodný pouze pro použití s podtlakem N1 (max. teplota 600°C). Tloušťka stěny 0,6 mm.

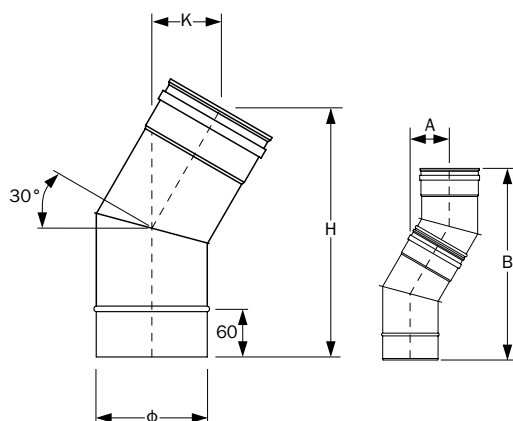
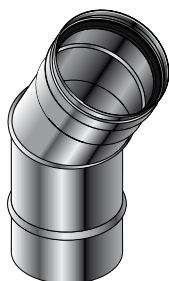
Kód produktu: SP271 + průměr potrubí 150 - 300 mm

Například pro průměr 150 mm = SP271150

For setting from 0° to 45°. It is only suitable for the use with N1 negative pressure (max temperature 600°C). Wall thickness 0,6 mm. The complete code of the article is obtained adding the chosen Φ diameter to the code shown.

SPG 538

Koleno 30° / 30° bend



Průměr Diameter Φ (mm)	H (mm)	K (mm)	A (mm)	B (mm)
80	197	53	73	337
100	202	54	75	347
120	207	56	78	357
130	210	56	80	363
140	212	57	81	367
150	215	58	82	373
160	180	50	82	373
180	208	56	79	359
200	215	58	82	373
250	220	62	91	383
300	240	72	97	428
350	295	78	123	533
400	335	89	145	613

Koleno se používá pro změnu směru potrubí pod úhlem 30°.

Kód produktu: SPG538 + průměr potrubí 80 - 400 mm

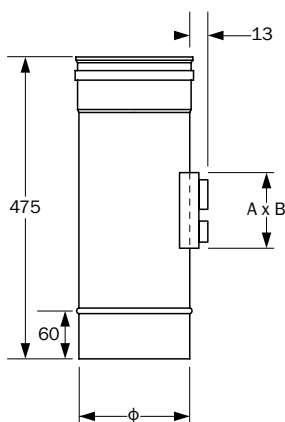
Například pro průměr 80 mm = SPG538080

Used to carry out 30° movements.

The complete code of the article is obtained adding the chosen Φ diameter to the code shown.

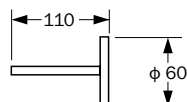
SPG 522

Prvek pro teploměr / *Temperature and fumes detection element*



Průměr Diameter Φ (mm)	A x B (mm)
130	185x113
140	185x113
150	185x113
160	185x113
180	185x113
200	185x113
250	185x113
300	285x165
350	285x165
400	285x165

Teploměr / *Pyrometer*



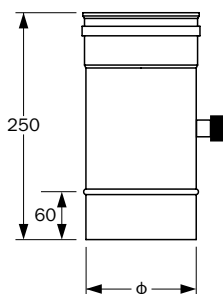
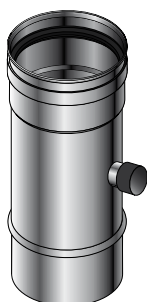
Používá se ke sběru výparů a kontrole teploty. Pyrometr není zahrnut. Je vhodný pro použití s negativním tlakem N1.

Kód produktu: SPG522 + průměr potrubí 130 - 400 mm Například pro průměr 130 mm = SPG522130

It is used to collect fumes and check temperature. Pyrometer is not included. It's suitable for the use with N1 negative pressure. The complete code of the article is obtained adding the chosen Φ diameter to the code shown.

SPG 521

Kontrolní prvek se zátkou / *Fumes control element*



Průměr / Diameter Φ (mm)
80
100
120
130
140
150
160
180
200
250
300
350
400

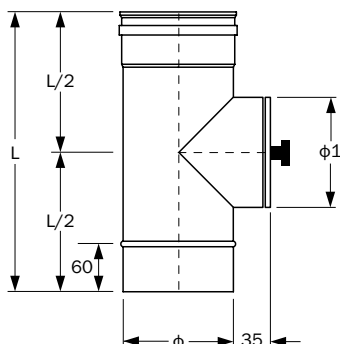
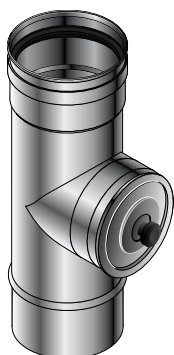
Kontrolní prvek s pouzdem dle platných předpisů (Φ 1/2 ") a je vhodné pro použití s pozitivním tlakem P1.

Kód produktu: SPG521 + průměr potrubí 80 - 400 mm Například pro průměr 80 mm = SPG521080

It has a sleeve for the control of fumes in accordance with current regulations (Φ 1/2"). It's suitable for the use with P1 positive pressure. The complete code of the article is obtained adding the chosen Φ diameter to the code shown.

SPG 534

Kontrolní kus se zátkou / *Inspection element with plug*



Průměr Diameter Φ (mm)	Φ1 (mm)	L (mm)
80	80	245
100	100	265
120	120	295
130	130	305
140	140	305
150	150	325
160	160	325
180	180	355
200	200	400
250	250	450
300	300	500
350	300	550
400	300	600

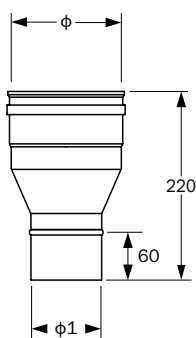
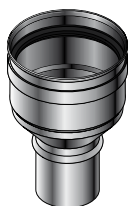
Kontrolní kus se používá jako kontrolní a sběrná komora pro nespálené látky. V současné době je dodáván s kruhovou kontrolní zátkou se silikonovým těsněním zajišťující dokonalou těsnost (max. teplota 200°C, tlaková třída P1). Na požádání dodáváme kruhový kontrolní konektor pro vysokou teplotu s kovovým těsněním (max. teplota 600°C, tlaková třída N1 - kód AC TTS).

Kód produktu: SPG534 + průměr potrubí 80 - 400 mm Například pro průměr 80 mm = SPG534080

It is used for inspection and as collection chamber for unburnt substances. It is currently supplied with a circular inspection plug having a silicone gasket ensuring a perfect pressure tightness (max temperature 200° C, P1 pressure class). On request we supply a circular inspection plug for high temperature with metallic gasket (max temperature 600° C, N1 pressure class - AC TTS code). The complete code of the article is obtained adding the chosen Φ diameter to the code shown.

SPG 511

Redukce / *Reducer*



Průměr / Diameter Φ (mm)	Redukce s provozem v pozitivním tlaku P1 <i>Reducers with P1 positive pressure operation</i>	
	Φ (mm)	Φ1 (mm)
80	100	80
100	120, 130, 150	100
120	130, 140, 150	120
130	140, 150	130
140	150, 160, 180	140
150	160, 180, 200	150
160	180, 200	160
180	200, 250	180
200	250	200
250	300	250
300	350	300
350		
400		

Menší průměr (Φ1) redukce je vyráběn v požadované velikosti. Specifikujte v pořadí typ hrdla (hrdlo na vstupu nebo výstupu). Provoz s pozitivním tlakem P1 je vhodný pouze s použitím extrudovaných redukci, které jsou k dispozici se standardními průměry uvedenými v tabulce; pro všechny ostatní průměry je provoz s N1 záporným tlakem.

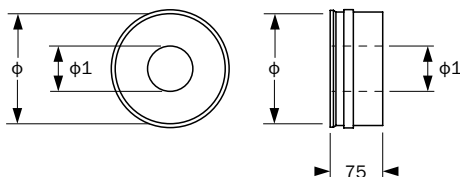
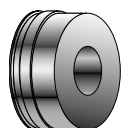
Kód produktu: SPG511 + průměr potrubí 80 - 400 mm + typ hrdla
Například pro průměr 80 mm = SPG51180F100M

The smaller diameter (Φ1) of the reducer is manufactured in the size required. To be specified in the order the joint type (male / female socket). The operation with P1 positive pressure is suitable only with the use of the extruded reductions available with standard diameters shown in the table; for all other diameters the operation is with N1 negative pressure. The complete code of the article is obtained adding the chosen Φ and Φ1 diameters to the code shown, specifying the kind of the sockets (M=Male, F=Female). An example of the complete code is SPG 511200F150M, with female socket Φ=200 mm and male socket Φ1=150 mm.

SPG 512

Skrytá redukce (samice - samice)

Concealed reducer (female/female)



Průměr / Diameter Φ (mm)
80
100
120
130
140
150
160
180
200
250
300
350
400

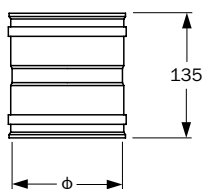
Menší průměr (Φ1) skrytého reduktoru se vyrábí v požadované velikosti a rozdíl mezi oběma průměry (Φ a Φ1) musí být alespoň 20 mm. Je vhodný pouze pro použití s podtlakem N1.

The smaller diameter (Φ1) of the concealed reducer is manufactured in the size required and the difference between the two diameters (Φ and Φ1) must be at least 20 mm. It's suitable only for the use with N1 negative pressure. The complete code of the article is obtained adding the chosen Φ and Φ1 diameters to the code shown.

SPG 515

Spojka (hrdlo - hrdlo)

F - F adapter (female/female)



Průměr / Diameter Φ (mm)
80
100
120
130
140
150
160
180
200
250
300
350
400

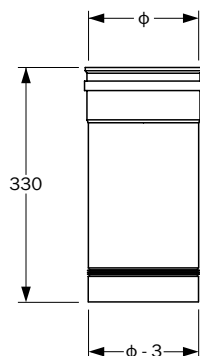
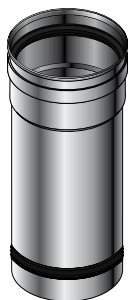
Spojka pro spojení jednotlivých komponentů.
Kód produktu: SPG515 + průměr potrubí 80 - 400 mm
Například pro průměr 80 mm = SPG515080

Upper and lower female sockets. It is used to change the direction of male-female joint. The complete code of the article is obtained adding the chosen Φ diameter to the code shown.

SPG 599

Adaptér pro napojení potrubí bez hrdla

Female side adapter



Průměr / Diameter Φ (mm)
80
100
120
130
140
150
160
180
200
250
300
350
400

Používá se k obnově hrdla na potrubí. Nutno provést na místě přizpůsobený řez na rovný prvek. Prvek nesmí podporovat žádné tlakové zatížení.

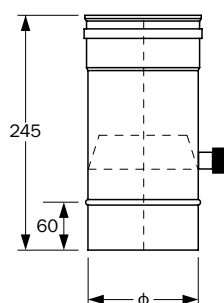
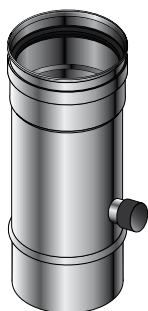
Kód produktu: SPG599 + průměr potrubí 80 - 400 mm
Například pro průměr 80 mm = SPG599080

To be used to restore the male/female joint after having made on site a customized cut on a straight element. The element must not support any compressive load. The complete code of the article is obtained adding the chosen Φ diameter to the code shown.

SPG 550

Odvaděč kondenzátu se zátkou / *Condensate*

separator



Průměr / Diameter Φ (mm)
80
100
120
130
140
150
160
180
200
250
300

Odvaděč kondenzátu se používá pro odvod kondenzátu skrz pouzdro 1/2".

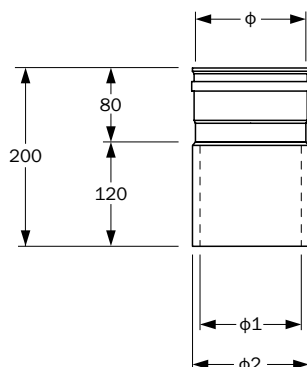
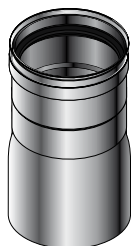
Kód produktu: SPG550 + průměr potrubí 80 - 300 mm
Například pro průměr 80 mm = SPG550080

To be used as a condensation drain element through a sleeve (Φ 1/2"). The complete code of the article is obtained adding the chosen Φ diameter to the code shown.

SPG 540

Antikondenzační potrubí s hrdlem

Female SPG - SPV anti-condensation adapter



Průměr Diameter Φ (mm)	Φ1 (mm)	Φ2 (mm)
80	78	93
100	98	113
120	110	130
130	120	140
140	130	150
150	140	160
180	170	190

Φ1: vnější průměr potrubí
Φ2: vnitřní průměr potrubí
Φ1: outer diameter of inner wall
Φ2: inner diameter of outer wall

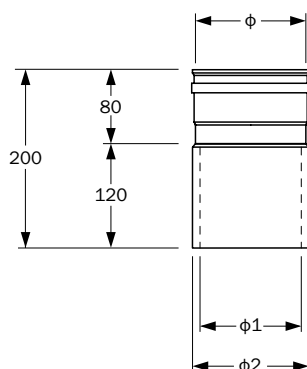
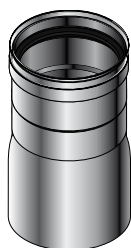
Používá se pro připojení mezi prvky řady SPV a řadami SPG (instalovaných uvnitř střešních šachet) přes strop. Tato položka umožňuje běžnou údržbu a čištění prvků řady SPV bez nutnosti odinstalování prvků řady SPG, což umožňuje podklouznutí trubek SPV níže pomocí lineárního posuvu 120 mm. Prvek musí být připojen do série SPV a je vhodný pro provoz pod kladným tlakem P1 pro průměry 80 a 100 mm a podtlak N1 pro jiné průměry.

To be used for the connection between the elements of SPV series (installed on sight) and those of SPG series (installed inside skylight shafts) through the ceiling. The item allows ordinary maintenance and cleaning of the SPV series elements without having to uninstall the elements of the SPG series, allowing the slipping of the SPV pipes below using the linear slide 120 mm. The element must be connected to the female socket of SPV series and is fit for operation under P1 positive pressure for diameters 80 and 100 mm, and N1 negative pressure for other diameters. The complete code of the article is obtained adding the chosen Φ diameter to the code shown.

SPG 5130

Adaptér antikondenzační SPG - SPV

Male SPG - SPV anti-condensation adapter



Průměr Diameter Φ (mm)	Φ1 (mm)	Φ2 (mm)
80	77	85
100	97	105

Φ1: vnější průměr potrubí
Φ2: vnitřní průměr potrubí
Φ1: outer diameter of inner wall
Φ2: inner diameter of outer wall

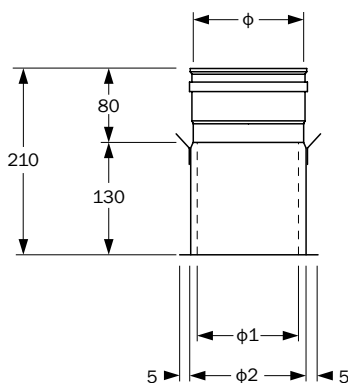
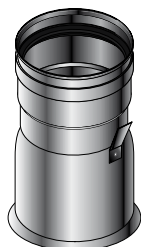
Používá se pro připojení mezi prvky řady SPV a řadami SPG (instalovaných uvnitř střešních šachet) přes strop. Tato položka umožňuje běžnou údržbu a čištění prvků řady SPV bez nutnosti odinstalování prvků řady SPG, což umožňuje podklouznutí trubek SPV níže pomocí lineárního posuvu 120 mm. Prvek musí být připojen do série SPV a je vhodný pro provoz pod kladným tlakem P1.

To be used for the connection between the elements of SPV series (installed on sight) and those of SPG series (installed inside skylight shafts) through the ceiling. The item allows ordinary maintenance and cleaning of the SPV series elements without having to uninstall the elements of the SPG series, allowing the slipping of the SPV pipes below using the linear slide 120 mm. The element must be connected to the male socket of SPV series and is fit for operation under P1 positive pressure. The complete code of the article is obtained adding the chosen Φ diameter to the code shown.

SPG 5160

SPG - antikondenzační adaptér SPV - montáž na strop

SPG - SPV anti-condensation adapter - ceiling installation



Průměr Diameter Φ (mm)	$\Phi 1$ (mm)	$\Phi 2$ (mm)
120	108	130
130	118	140
140	128	150
150	138	160
180	168	190

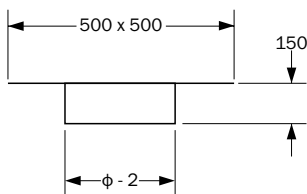
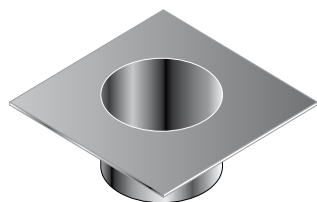
$\Phi 1$: vnější průměr potrubí
 $\Phi 2$: vnitřní průměr potrubí
 $\Phi 1$: outer diameter of inner wall
 $\Phi 2$: inner diameter of outer wall

Používá se pro připojení mezi prvky řady SPV a řadami SPG (instalovaných uvnitř střešních šachet) přes strop. Položka, vybavená dvěma bočními žebry pro ukotvení uvnitř otvoru stropu, umožňuje běžnou údržbu a čištění prvků řady SPV bez nutnosti odinstalování prvků řady SPG, což dovoluje sklouznutí níže uvedených trubek SPV pomocí lineárního posun 130 mm. Prvek je vhodný pro provoz pod N1 podtlakem.

To be used for the connection between the elements of SPV series (installed on sight) and those of SPG series (installed inside skylight shafts) through the ceiling. The item, equipped with two lateral fins for its anchorage inside the hole of the ceiling, allows ordinary maintenance and cleaning of the SPV series elements without having to uninstall the elements of the SPG series, allowing the slipping of the SPV pipes below using the linear slide 130 mm. The element is fit for operation under N1 negative pressure. The complete code of the article is obtained adding the chosen Φ diameter to the code shown.

ACF PT1

Ukončovací deska / *End plate*



Průměr / Diameter Φ (mm)
80
100
120
130
140
150
160
180
200
250
300
350
400

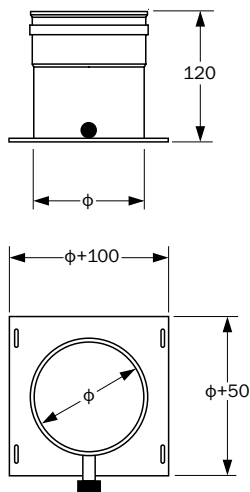
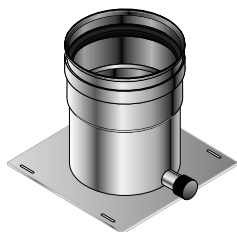
Konečný prvek kouřovodu, který se umístí na horní část šachty nebo světlíku.
Kód produktu: ACFPT1 + průměr potrubí 80 - 400 mm
Například pro průměr 80 mm = ACFPT1080

Final element of the flue to be placed on the top of the skylight shaft.
The complete code of the article is obtained adding the chosen Φ diameter to the code shown.

SPG 533 / ACF BS1

Základní modul na podlahu s odvodem kondenzátu

Base with condensate drain



Kód produktu Article	Průměr Diameter Φ (mm)
SPG 533080	80
SPG 533100	100
SPG 533120	120
SPG 533130	130
SPG 533140	140
SPG 533150	150
SPG 533160	160
SPG 533180	180
SPG 533200	200
ACF BS1250	250
ACF BS1300	300
ACF BS1350	350
ACF BS1400	400

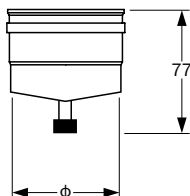
Používá se jako základní součást kouřovodu při instalaci k podlaze. Má pouzdro pro odvod kondenzátu (Φ 1/2 ") se zátkou.

To be used as base element for flue in case of floor installation. It has a sleeve for condensate drain (Φ 1/2"). The complete code of the article is obtained adding the chosen Φ diameter to the code shown.

SPG 508 / ACF TS1

Zátka s odvodem kondenzátu

Condensate collector



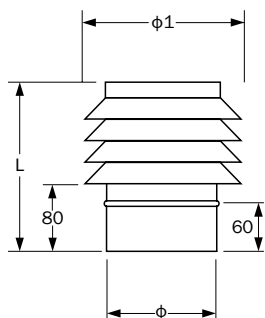
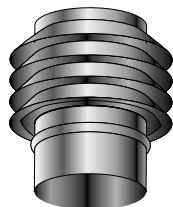
Kód produktu Article	Průměr Diameter Φ (mm)
SPG 508080	80
SPG 508100	100
SPG 508120	120
SPG 508130	130
SPG 508140	140
SPG 508150	150
SPG 508160	160
SPG 508180	180
SPG 508200	200
ACF TS1250	250
ACF TS1300	300
ACF TS1350	350
ACF TS1400	400

Zátka na potrubí pro ukončení nebo zaslepení kouřovodu. Má pouzdro pro odvod kondenzátu (Φ 3/4 ").

To be used when the flue is held through wall support. It has a sleeve for condensate drain (Φ 3/4"). The complete code of the article is obtained adding the chosen Φ diameter to the code shown.

ACF CR1

Ukončovací hlavice ACF/*Architectural end piece*



Průměr Diameter Φ (mm)	$\phi 1$ (mm)	L (mm)	N° Počet Tongue
80	140	240	4
100	160	240	4
120	180	240	4
130	190	240	4
140	200	240	4
150	210	240	4
160	260	340	4
180	280	340	4
200	300	340	4
250	350	340	4
300	400	340	4
350	450	340	4
400	500	440	6

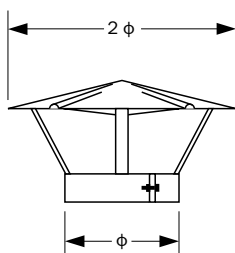
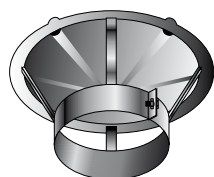
Hlavice chrání komín před deštěm a větrem. Díky jeho příjemnému tvaru je vhodný pro instalace se specifickými estetickými požadavky.

It protects the chimney from rain and wind. Its pleasant shape makes it suitable for installations with specific aesthetic requirements. The complete code of the article is obtained adding the chosen Φ diameter to the code shown.

ACF CC1

Ukončovací střešní hlavice

Rain end piece



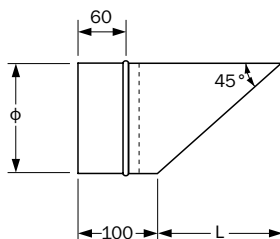
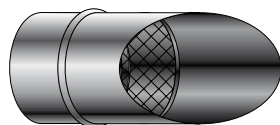
Průměr / Diameter Φ (mm)
80
100
120
130
140
150
160
180
200
250
300
350
400

Hlavice chrání komín před deštěm. Dodává se s objímkou a upínacím šroubem.

It protects the chimney from rain. It is supplied with collar and clamping bolt. The complete code of the article is obtained adding the chosen Φ diameter to the code shown.

SPG 568

Ukončení s mřížkou / *End piece with wire mesh*



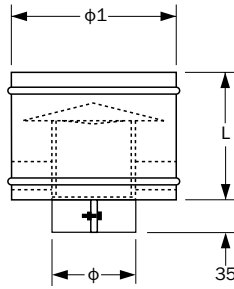
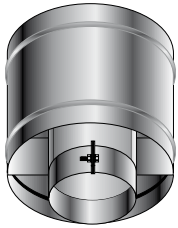
Průměr Diameter Φ (mm)	L (mm)
80	80
100	100
120	120
130	130
140	140
150	150
160	160
180	180
200	200

Hlavice s mřížkou je určena pro horizontální ukončení.

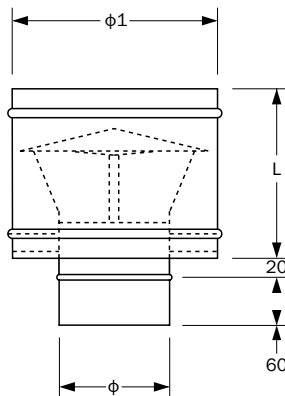
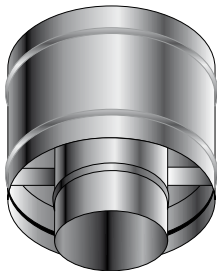
It is to be used for horizontal discharge of ventilation products. The complete code of the article is obtained adding the chosen Φ diameter to the code shown.

ACF CA1

Hlavice s krytem proti větru / *Weather proof cover*



Průměr Diameter Φ (mm)	$\Phi 1$ (mm)	L (mm)
80	200	200
100	230	200



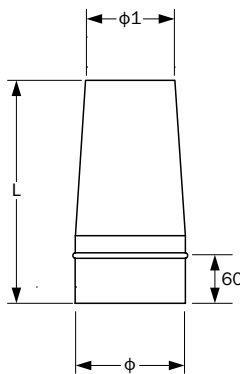
Průměr Diameter Φ (mm)	$\Phi 1$ (mm)	L (mm)
120	250	200
130	250	200
140	280	200
150	280	200
160	300	200
180	350	250
200	350	250
250	400	250
300	500	319
350	550	319
400	600	319

Speciální ukončovací hlavice s krytem proti větru a dešti.

It protects the chimney from rain and wind. The complete code of the article is obtained adding the chosen Φ diameter to the code shown.

SPG 537

Kónická ukončovací hlavice / *Conic end piece*



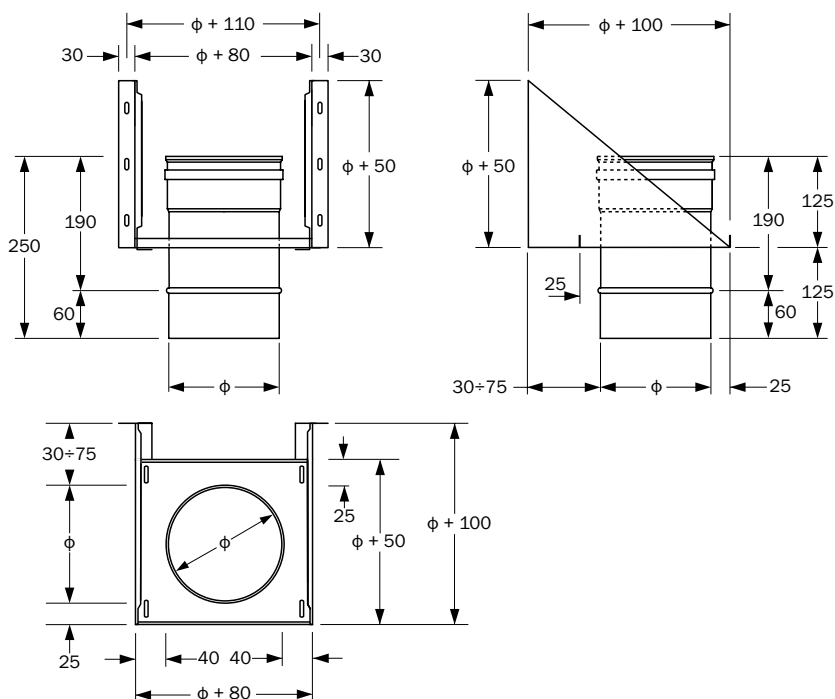
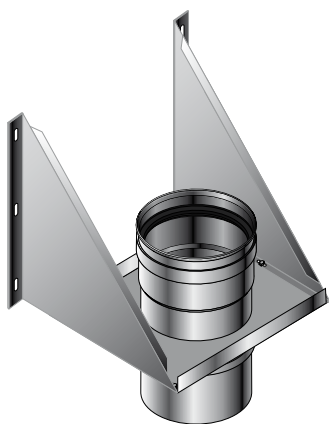
Průměr Diameter Φ (mm)	$\Phi 1$ (mm)	L (mm)
80	60	200
100	80	200
120	90	300
130	100	300
140	110	300
150	120	300
160	130	300
180	150	300
200	170	300
250	200	300
300	250	300
350	300	300
400	350	300

Kónická ukončovací hlavice, která nevytváří kapalnou dynamickou odolnost proti vypouštění výparů v atmosféře, dovoluje spalinám zvýšit rychlost proudění a použít menší průměr.

The element, making no fluid dynamic resistance to the discharge of fumes in the atmosphere, allows the flue to increase the fumes draught and to use a smaller diameter. It always needs a tee with a condensate collector at the bottom of the flue. The complete code of the article is obtained adding the chosen Φ diameter to the code shown.

SPG 517

Komínový element s upevnění na stěnu / *Chimney support*



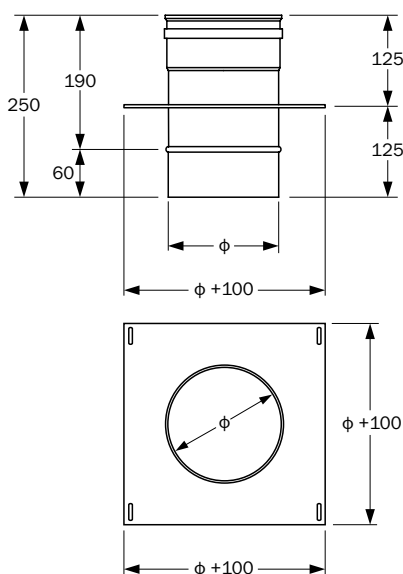
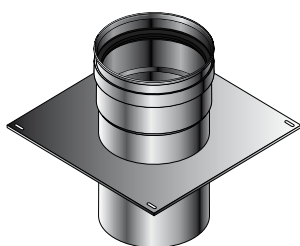
Průměr / Diameter Φ (mm)
80
100
120
130
140
150
160
180
200
250
300
350
400

Jedná se o podpůrný prvek kouřovodu, upevňovací systém na zeď. Instalaci proveďte dle pokynů.

It is the supporting element of the flue when there is a wall application; to be installed according to the instructions shown at pages 68-69. The complete code of the article is obtained adding the chosen Φ diameter to the code shown.

SPG 518

Prvek s upevňovacím plechem / *Floor fixing element*



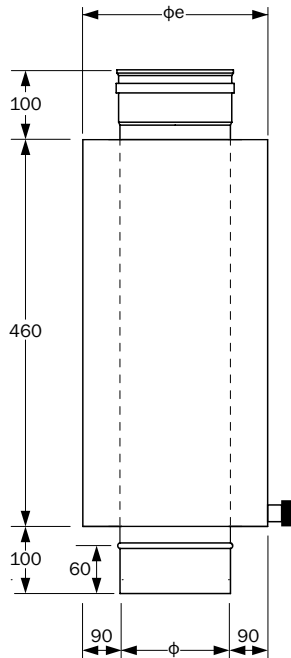
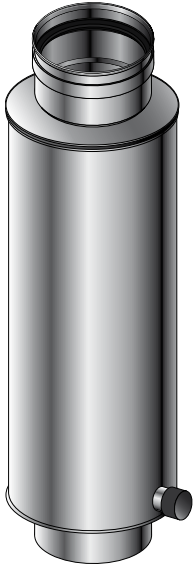
Průměr / Diameter Φ (mm)
80
100
120
130
140
150
160
180
200
250
300
350
400

Prvek s upevňovacím plechem pro instalaci k vodorovné podlaze, nebo při průchodu mezi jednotlivými patry.

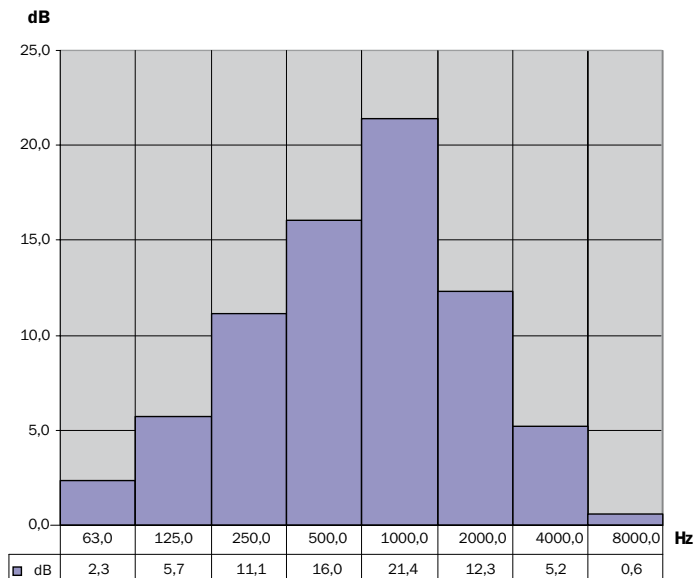
To be used as fixing support from a flat floor. The complete code of the article is obtained adding the chosen Φ diameter to the code shown.

SPG 654

Tlumič hluku / *Silencer*



Průměr / Diameter Φ (mm)	Φ_e (mm)
130	310
150	330
180	360
200	380
250	430
300	480



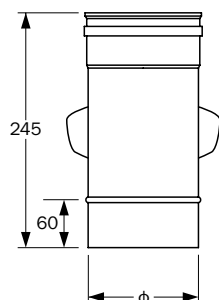
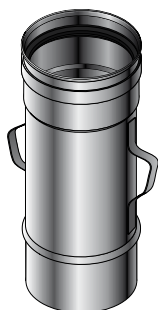
Ztlumení zvuku skrz tlumič v oktávových pásmech
Sound attenuation of the silencer in octave bands

Umožňuje redukci hluku uvnitř komínů. Dodává se s rohožkou z minerální vlny s protierozním povrchem, který zajišťuje vysoký koeficient akustické absorpce. Podložka je také chráněna perforovaným plechem z nerezové oceli. Je vhodný pouze pro použití s podtlakem N1. Má pouzdro pro odvod kondenzátu (Φ 1/2").

It allows noise reduction inside flues. It is supplied with a rock wool mat with an anti-erosion coating which ensures a high coefficient of acoustic absorption. The mat is also protected by a stainless steel perforated sheet. It's suitable only for the use with N1 negative pressure. It has a sleeve for condensate drain (Φ 1/2"). The complete code of the article is obtained adding the chosen Φ diameter to the code shown.

SPG 556

Prvek s rukojetí na kabely / **Module with handle for cables**



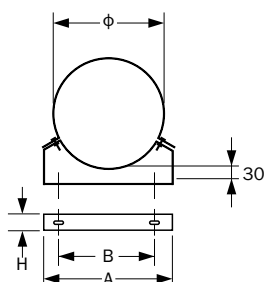
Průměr / Diameter Φ (mm)
80
100
120
130
140
150
160
180
200
250
300
350
400

Da utilizzare per l'intubamento del condotto fumario all'interno di un'asola tecnica. Nel caso di installazione dalla sommità del fabbricato, l'elemento viene fatto scendere verso il basso mediante cavi preventivamente agganciati alle maniglie, portando dietro di sé tutti gli elementi soprastanti. Il codice completo dell'articolo si ottiene aggiungendo il diametro Φ prescelto al codice indicato.

To be used to duct the flue inside a skylight shaft. In case of installation from the top of the building, this element is let down by cables previously hooked to handles, letting it carrying down all the other elements upon itself. The complete code of the article is obtained adding the chosen Φ diameter to the code shown.

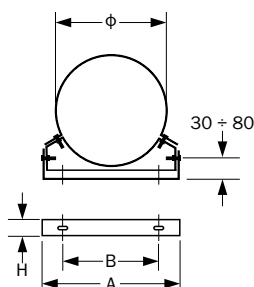
ACF SP31S / ACF SP41D / ACF SP41S / ACF SP51D

Fixační objímka na stěnu / **Wall fixing bracket**



Articolo Article	Průměr Diameter Φ (mm)	A (mm)	B (mm)	H (mm)
ACF SP31S080	80	105	55	30
ACF SP31S100	100	115	70	30
ACF SP31S120	120	135	70	30
ACF SP31S130	130	140	65	30
ACF SP31S140	140	145	65	30

Fissa / Fixed



Articolo Article	Průměr Diameter Φ (mm)	A (mm)	B (mm)	H (mm)
ACF SP41D150	150	160	95	40
ACF SP41S160	160	171	75	40
ACF SP51D180	180	190	105	50
ACF SP51D200	200	210	120	50
ACF SP51D250	250	260	170	50
ACF SP51D300	300	310	235	50
ACF SP51D350	350	355	265	50
ACF SP51D400	400	410	340	50

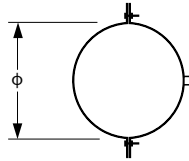
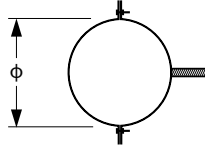
Regolovateľné 30 ÷ 80 / Adjustable 30 ÷ 80

Fixační objímka není podpůrný prvek, jen funguje jako výztuha kouřovodu.

It is not a supporting element, only acting as a bracing. The complete code of the article is obtained adding the chosen Φ diameter to the code shown.

SPG 571M

Fixační objímka / *Fixing collar*



Průměr / Diameter
Φ (mm)

80

100

120

S vnějším závitem
With threaded rod

Průměr / Diameter
Φ (mm)

130

140

150

160

180

200

250

300

350

400

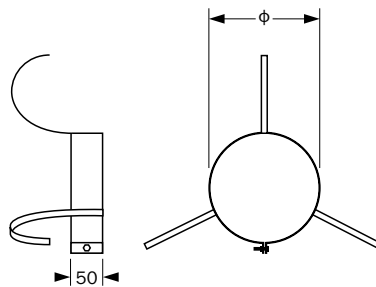
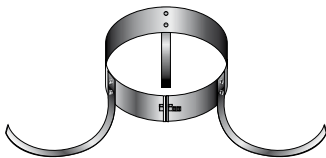
S vnitřním závitem
Without threaded rod

Fixační objímka pro upevnění komínu.

It allows the clamping of the flue. The complete code of the article is obtained adding the chosen Φ diameter to the code shown.

SPG 523

Distanční objímka / *Spacer collar*



Průměr / Diameter
Φ (mm)

80

100

120

130

140

150

160

180

200

250

300

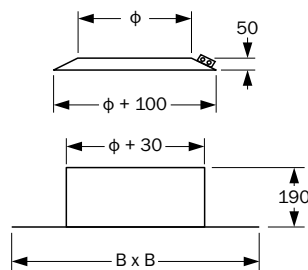
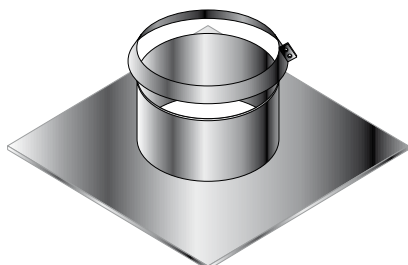
Tento prvek je vhodný pro centrování kouřovodu v případě průchodu světlíkem, či stávajícím komínem.

This element is fit for centring the flue, in case of ducting into a skylight shaft.

The complete code of the article is obtained adding the chosen Φ diameter to the code shown.

ACF FP1

Průchodka plochou střechou
Flashing for flat roofs with storm collar



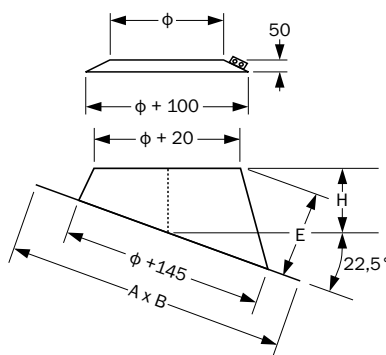
Průměr Diameter Φ (mm)	B (mm)
80	310
100	330
120	350
130	360
140	370
150	380
160	390
180	410
200	430
250	510
300	560
350	610
400	660

Zajistěte vynikající těsnost při dešťové vodě v případě průletu ploché střechy; je dodáván s obručovým límcem.

Ensure an excellent rainwater tightness in case of flat roof-crossing; it is supplied with storm collar. The complete code of the article is obtained adding the chosen Φ diameter to the code shown.

ACF FI1

Průchodka šikmou střechou
Flashing for slanted roofs with lead plate and storm collar



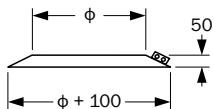
Průměr Diameter Φ (mm)	AxB (mm)	H (mm)	E (mm)
80	500X500	140	150
100	500X500	140	150
120	500X500	150	160
130	750X500	160	165
140	750X500	160	170
150	750X750	160	170
160	750X750	160	170
180	750X750	160	185
200	1000x1000	175	200
250	1000x1000	190	230
300	1250x1000	190	240
350	1250x1000	200	255
400	1250x1000	200	265

Zajistěte vynikající těsnost proti dešti v případě šikmého překročení střechy; je dodáván s obručovým límcem. Olověná základní deska dává blikání snadnou přizpůsobivost ke každému typu střešní krytiny.

Ensure an excellent rainwater tightness in case of slanted roof-crossing; it is supplied with storm collar. The lead base plate gives to the flashing an easy adaptability to every type of covering. The complete code of the article is obtained adding the chosen Φ diameter to the code shown.

ACF SC1

Objímka / *Storm collar*



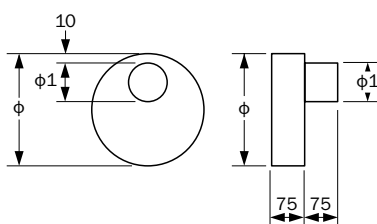
Průměr / Diameter Φ (mm)
80
100
120
130
140
150
160
180
200
250
300
350
400

Applicato sulla parete esterna del condotto fumario, contribuisce a garantire un'ottima tenuta alle infiltrazioni di acqua piovana nei casi di attraversamento di tetti. Il codice completo dell'articolo si ottiene aggiungendo il diametro Φ prescelto al codice indicato.

Placed on the outer wall of flue, it helps to ensure an excellent rainwater tightness in case of roof crossing. The complete code of the article is obtained adding the chosen Φ diameter to the code shown.

ACF RC1

Připojení kotle / *Boiler connection*



Průměr / Diameter Φ (mm)
80
100
120
130
140
150
160
180
200
250
300
350
400

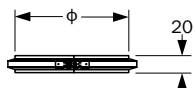
Jedná se o prvek připojení k kotli. F1 menší průměr se provádí v požadované velikosti; je nutné specifikovat průměr výstupního kotle. Je vhodný pro provoz s N1 záporným tlakem.

It is the element of connection to the boiler. The $\Phi 1$ smaller diameter is carried out in the requested size; it is necessary to specify the outlet boiler diameter. It is suitable for the operation with N1 negative pressure level. The complete code of the article is obtained adding the chosen Φ diameter to the code shown.

ACF FG1

Objímka pro spojení prvků

Joint clamp



Průměr / Diameter Φ (mm)
80
100
120
130
140
150
160
180
200
250
300
350
400

Tato montáž umožňuje upnutí spojů mezi dvěma prvky, které jsou na požádání dodány samostatně.

This fitting allows the clamping of the joint between two elements, provided separately on request. It's indispensable to duct the flue from the top of the building. The complete code of the article is obtained adding the chosen Φ diameter to the code shown.

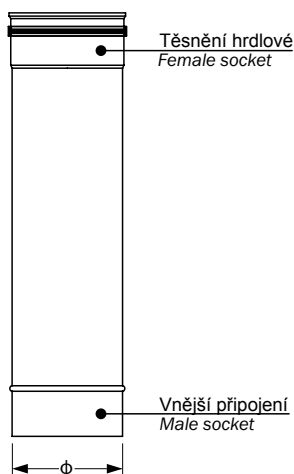
ACF GS12F / ACF GSP

Těsnění / **Gasket**



ACF GS12F

Těsnění musí být umístěno
na vnitřní stěně potrubí
Gasket to be placed on inner
wall of female socket



Kód produktu Article	Průměr Diameter Φ (mm)
ACF GS12F080	80
ACF GS12F100	100
ACF GS12F120	120
ACF GS12F130	130
ACF GS12F140	140
ACF GS12F150	150
ACF GS12F180	180
ACF GS12F200	200

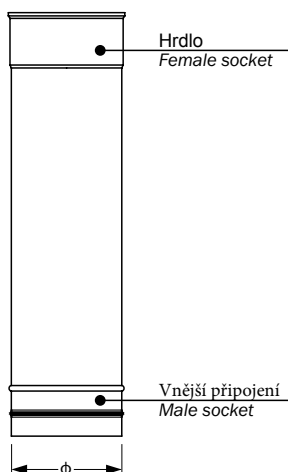
Těsnění ACF GS12F (s výškou 12 mm) je aplikováno na vnitřní stěnu zásuvky a je vhodné pro pozitivní tlak P1, max. 200 ° C. Výrobek se používá pouze jako náhrada, protože těsnění je vždy standardně dodáváno a je zahrnuto v ceně a balení lineárních prvků, ohybů, tvarovek atd.

ACF GS12F gasket (having a height of 12 mm) is applied on inner wall of female socket and is suitable for P1 positive pressure, max 200 °C. The article has to be used only as a replacement because the gasket is always supplied as standard and included in the price and packaging of the linear elements, bends, fittings, etc



ACF GSP

Těsnění musí být umístěno
na vnější stěně potrubí
Gasket to be placed on outer
wall of male socket



Articolo Article	Diametro Diameter Φ (mm)
ACF GSP160	160
ACF GSP250	250
ACF GSP300	300
ACF GSP350	350
ACF GSP400	400

Těsnění ACF GSP (o výšce 9,5 mm) je aplikováno na vnější stěnu zásuvky a je vhodné pro pozitivní tlak P1, max. 200 ° C. Výrobek se používá pouze jako náhrada, protože těsnění je vždy standardně dodáváno a je zahrnuto v ceně a balení lineárních prvků, ohybů, tvarovek atd.

ACF GSP gasket (having a height of 9,5 mm) is applied on outer wall of male socket and is suitable for P1 positive pressure, max 200 °C. The article has to be used only as a replacement because the gasket is always supplied as standard and included in the price and packaging of the linear elements, bends, fittings, etc